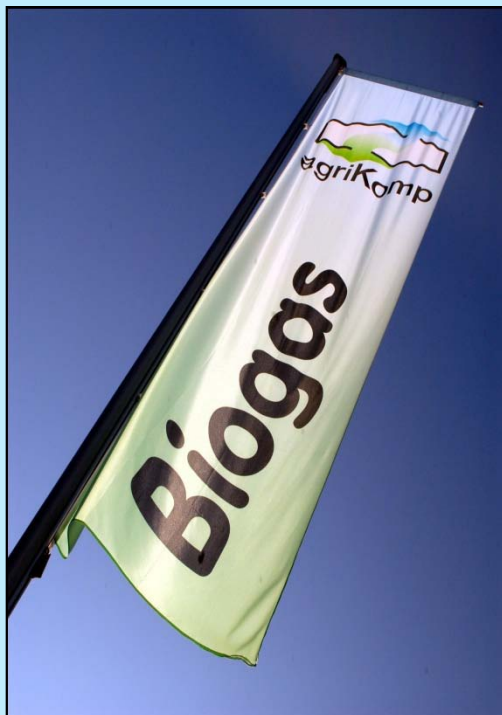




# System agriKomp

Regenerative Energien  
aus der Region

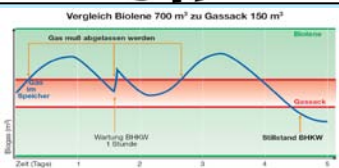
Wertschöpfung  
in der Region





## Wer wir sind

- Biogasanlagenbau seit 1990
- 2000 Gründung der agriKomp
- Bis jetzt weltweit über 700 Biogasanlagen mit einer elektrischen Gesamtleistung von 300 MW
- Rund  $\frac{1}{4}$  der deutschen Biogasanlagen sind mit agriKomp Komponenten ausgestattet





**agriKomp GmbH**  
**D-Merkendorf**

agriKomp Süd

agriKomp West

agriKomp Werksvertretung Nord

agriKomp Ost

Frankreich

Tschechien

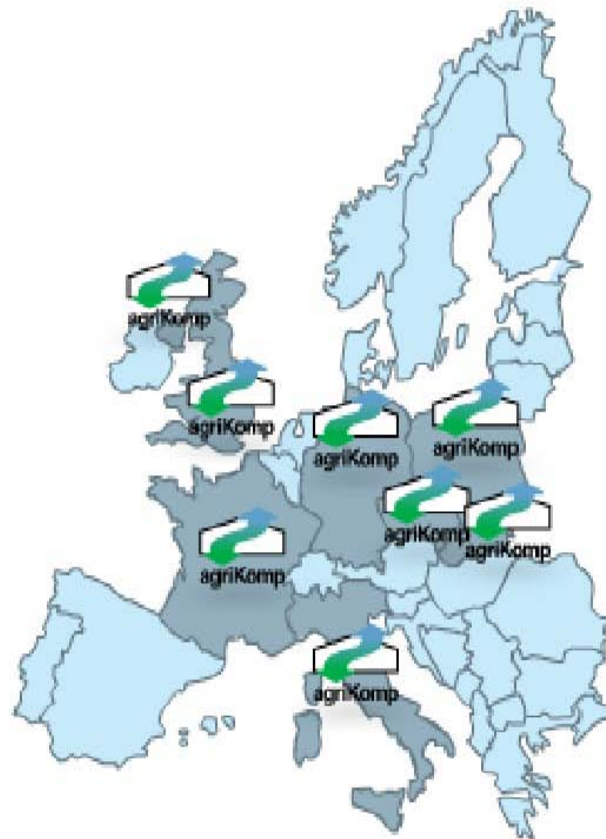
England

Irland

Italien

Kanada

Kenia





## Was wir machen





## Seit 1985 Förderung von Kleinanlagen in Bayern

- Biogas schon im 19 Jahrhundert bekannt
- Tourismus und Gülle passen nicht zusammen
- Stahltanks in die Scheunen mit Stroh isoliert
- Aus PKW Motoren mit Generator als BHKW
- Einfache Anlagen mit hohem Wartungsaufwand
- Aber: Es laufen immer noch Anlagen dieser Bauart
- Mitte 90'er geht auch Mais ?



## EEG 2012 BGA bis zu 75kw Leistung 25 cent/kwh !

- Umsatz pro Jahr von über 150.000,00 € möglich.
- Wichtig: 80 Massenprozent müssen Gülle/Mist sein.
- → 3000 to Gülle /Mist Minimum ca. 160 GV
- 150 Tage überdecktes Lager wenn Feststoffe eingesetzt werden.

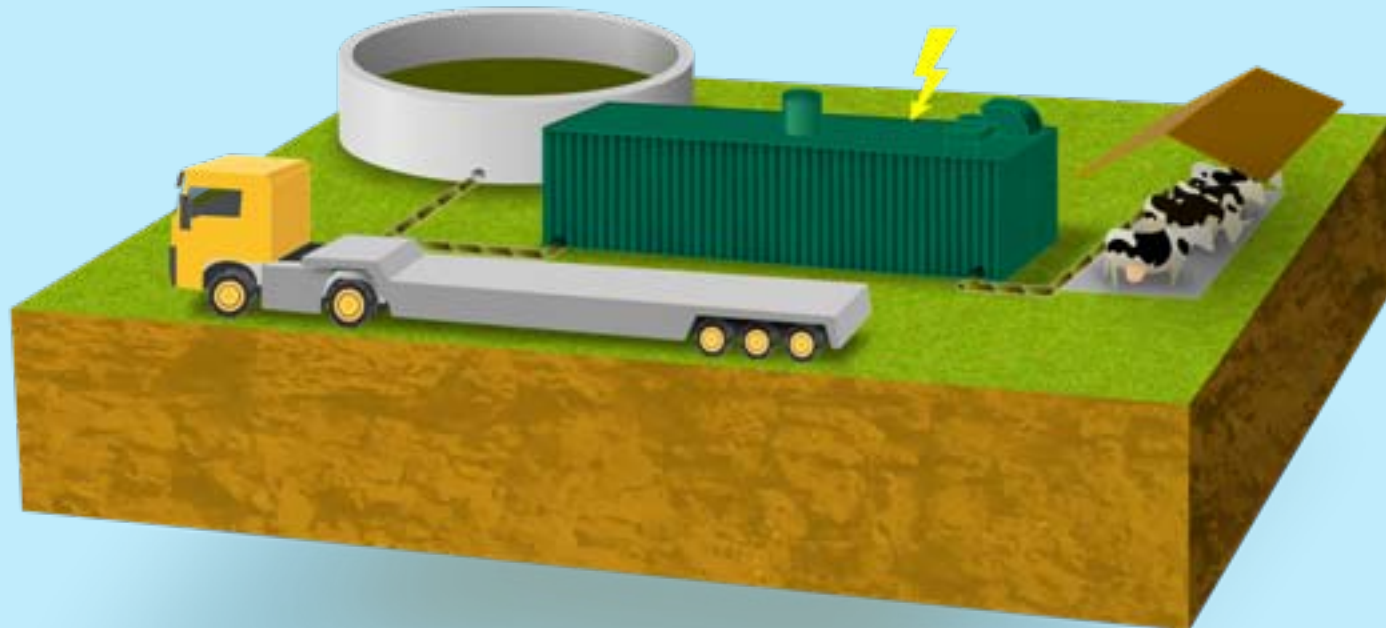


## Wichtige Punkte

- Gülle hat wenig Energie: 92% Wasser 8% TS nur 2% nutzbar !
- BHKW erzeugt Wärme, Strom und hat Verluste
- Mit Strom wird das Geld verdient → el. Wirkungsgrad
- Zu wenig Wärme → kein Gas → keine Wärme
- Wärmehaushalt wichtig, NaWaRo Anlagen viel Wärme
- Gute NaWaRo Anlage ist bedingt geeignet für hohe Güllemengen
- Viele Anbieter → wichtig Referenzen, ähnlich dem eigenen Betrieb



# Entwicklung ab 2007 güllEwerk mit 50 kw

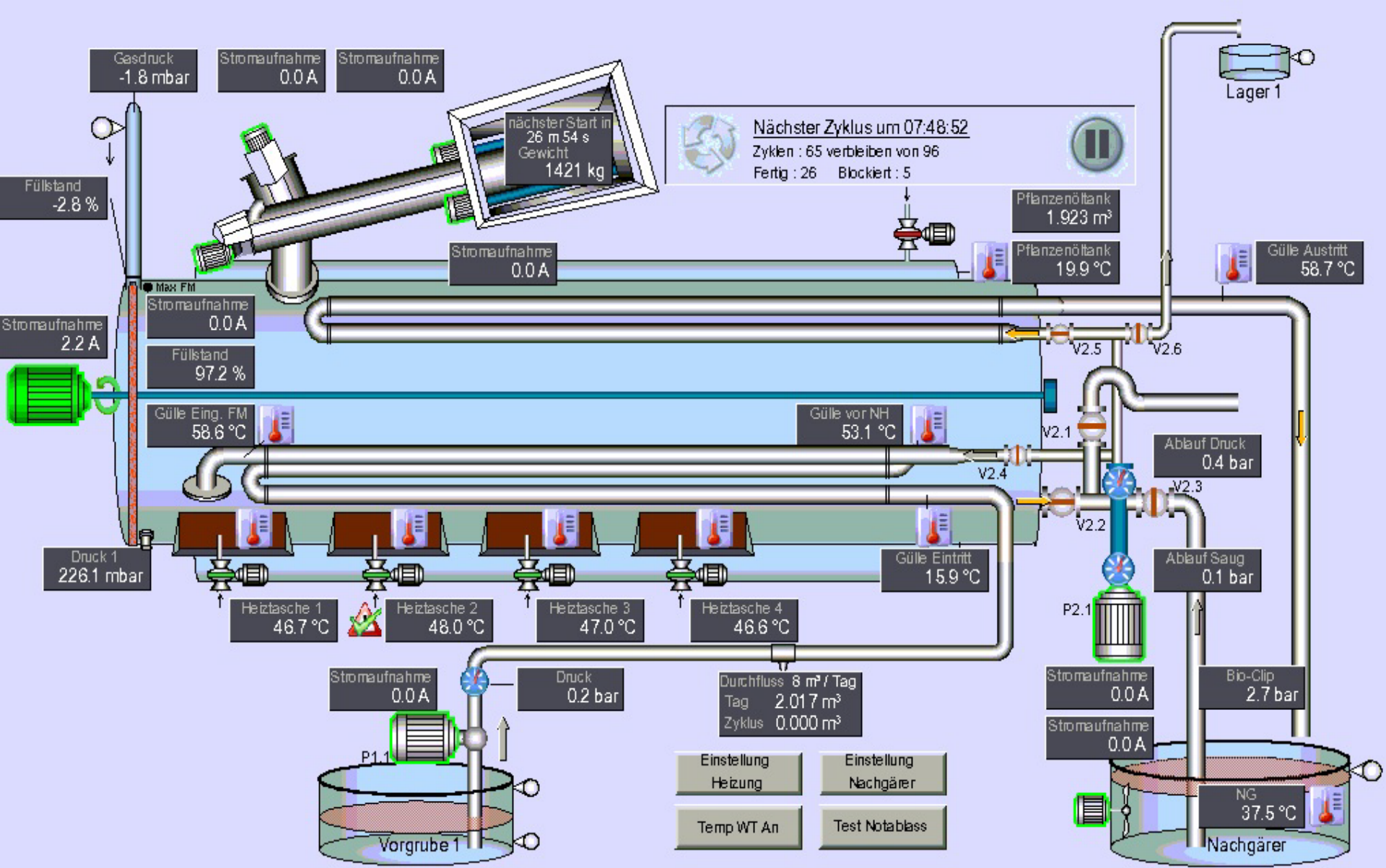






## Konzept GüllEwerk 2011 vor dem EEG

- Leistung 75 kw ( auch bis 105 kw)
- Einbringung von Feststoffen durch Vielfraß (Futterreste, Mist, Silokanten usw.)
- Lieferung in zwei Containern
- Fermenter größer und Motorcontainer 9 m statt 3m
- Überdecktes Endlager lange Verweildauer und großen Gasspeicher



Mitteilung: sensor heiztasche 2 erneuem Goegler



**agriKomp**

12.10.2011



**güllEwerk**

V2.1.0 - or07:35:57~

Gülleenergie Osterbünde





## Warum GüllEwerk ?

- Besondere Technik für Güllevergärung
  - Wärmetauscher ( Achtung Know How „Verkleben“; Kocher !)
  - Regelung des Wärmehaushalts, Wärmerückgewinnung, Abgas WT
  - Ca. 15 fache Heizoberfläche durch Konzept GüllEwerk
- Schaffung von Lager das auch als Nachgärer nutzbar ist
  - Behälter komplett als Lager nutzbar, keine Heizung.
  - Das GüllEwerk kann die Temperatur im überdecktem Endlager durch Wärmetauscher anheben→ Nachgärer; Verweildauer !
- Durch Container Bauweise Vorteile bei Bau und Finanzierung.
- Technik wie bei den Großen, Ersatzteile, Fernüberwachung
  - Einsparung Eigenstrom → ca. 3% → ca. 4.000,00 €/a
  - Laufzeit- und Wirkungsgradsteigerung über 15 %→ über 23.000,00 €/a

Besichtigen Sie unsere Anlagen

