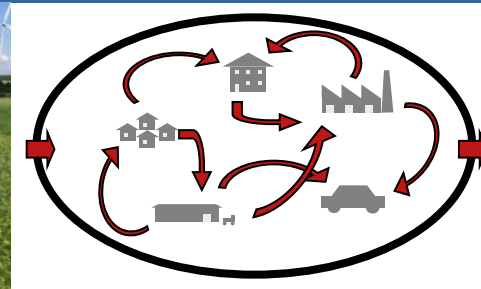


Weitere Vorgehensweise



Workshop im Rahmen der Klimaschutzinitiative im Rhein-Hunsrück-Kreis



Bundesministerium für Umwelt, Naturschutz und Reaktorsicherheit



Jörg Böhmer

Simmern, 7. Dezember 2010



Umwelt-Campus Birkenfeld
FACHHOCHSCHULE TRIER

Arbeitspakete in der KSI

- Biomasse-Potenzialanalyse
- Etablierung eines Bioenergie-Netzwerkes
- Entwicklung einer Landnutzungsstrategie

Stoff-/Energieströme: Regionale Potenziale?

Stoff-/ Energieströme

Finanzielle Mittel



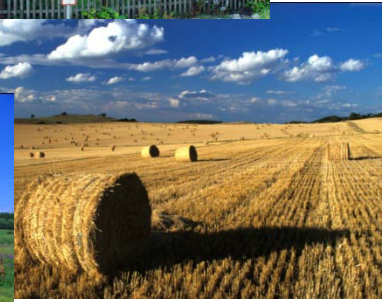
Stoff-/ Energieströme

Finanzielle Mittel

Bioenergie-Potenziale: Regionale Stoff-/Energieröme

z.B.

- Landwirt. Produkte & Reststoffe
- Agrar- & Waldholz, Resthölzer, ...
- Naturschutzbiomasse, A.+E. ...
- Funktionskulturen, z.B. Straßenbegleitgrün, Schall- & Erosionsschutz...
- Grünschnitt
- Sonnenenergie
 - zur Stromgewinnung
 - zur Warmwasserbereitung
 - zur Lufterwärmung
- Windenergie
- Erdwärme
- Pflanzliche & tierische Altfette
- Wasser, Abwasser, Abfall, ...
- etc.



Schwerpunkte???



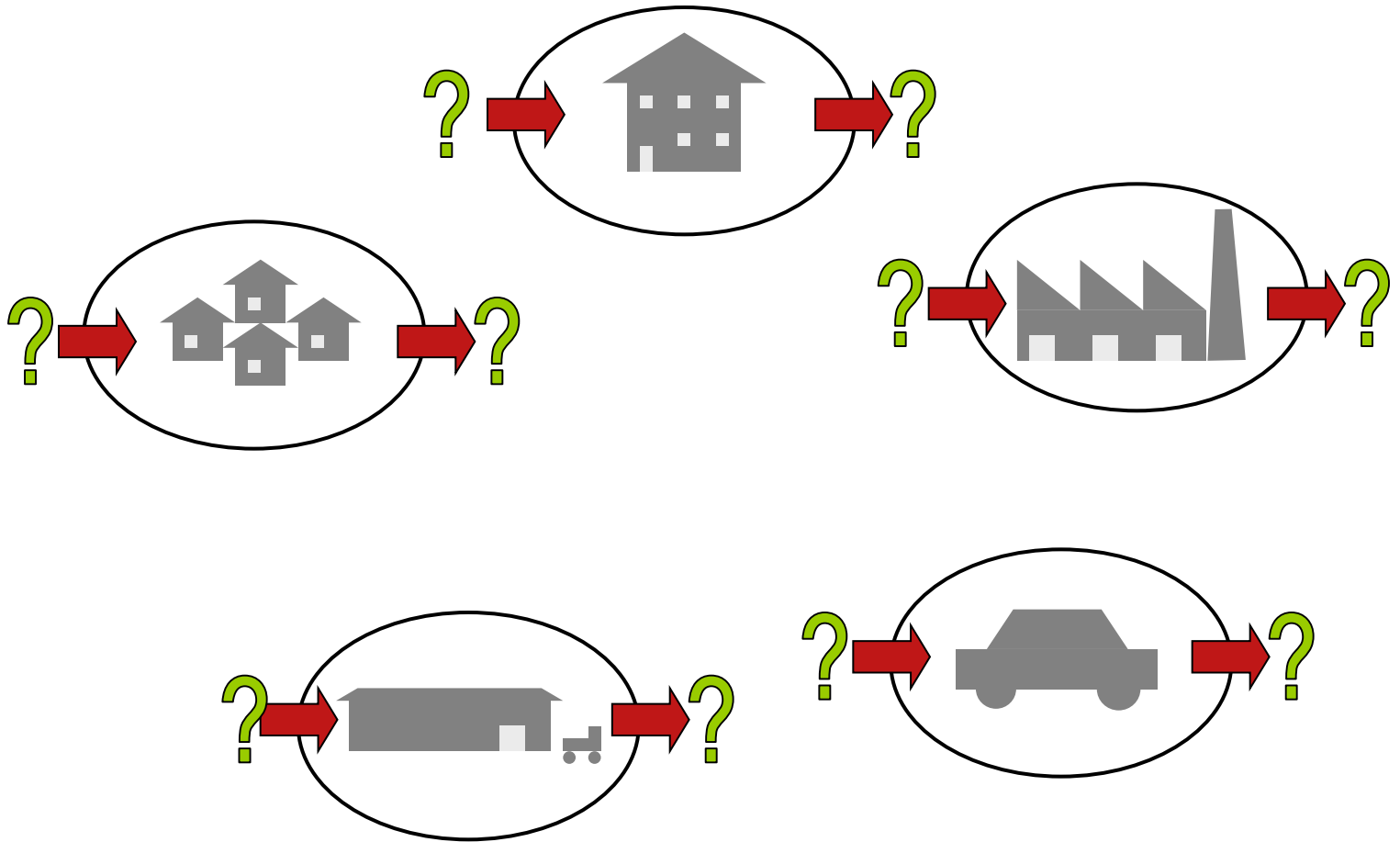
Potenzialanalyse Landwirtschaft – Beispiel Spremlingen-Gensingen

Biomasseart	Nutzungsrichtung	Verfügbarkeit technisches Potenzial	Flächen-potenzial	Mengen-potenzial	Energie-potenzial
Rodungsholz Rebflächen	Festbrennstoff	30%	16ha	389t FM/a	1.401MWh
Trubstoffe	Biogassubstrat	-	-ha	100t FM/a	60MWh
Weizenstroh	Festbrennstoff	25%	212ha	1.229t FM/a	5.055MWh
Energiekorn	Festbr./Biogas	10%	121ha	704t FM/a	2.844MWh
Gülle / Mist	Biogassubstrat	-	-ha	-t FM/a	-MWh
Substratanbau für Biogas	Biogassubstrat	20% der Marktfruchtfläche	280ha	11.215t FM/a	12.112MWh
KUP / Miscanthus	Festbrennstoff	20% der Marktfruchtfläche	280ha	4.005t FM/a	14.342MWh
Summe:					35.815MWh

- Welche Biomassen sind aussichtsreich?
- Wie können diese genutzt werden?
- Welche Flächen / Mengen sind jeweils verfügbar?
- Was wird in vorhandenen / geplanten Anlagen bereits genutzt?

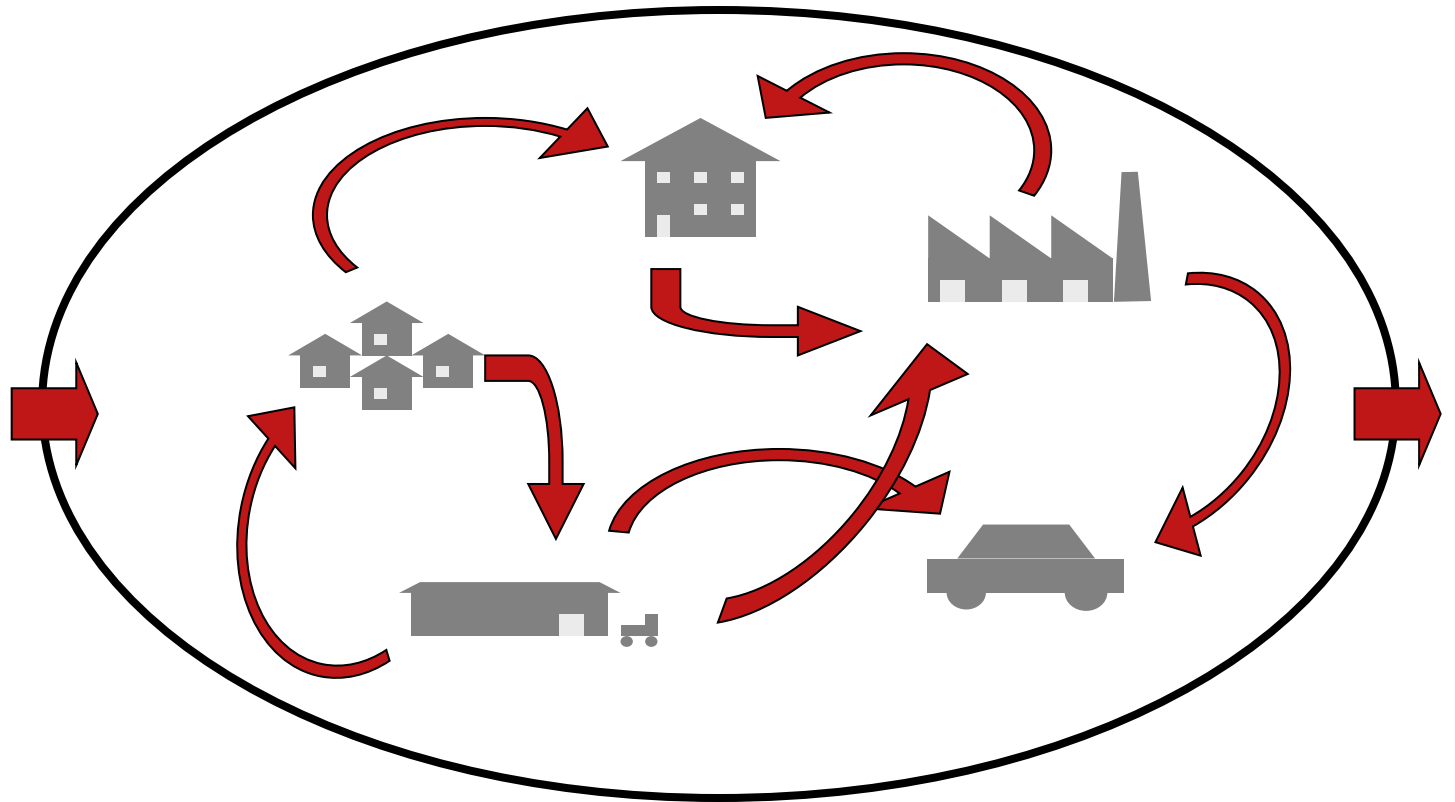
→ Welches energetische Potenzial ergibt sich daraus?

Bioenergienetzwerk: Sektorale Betrachtung auflösen ...





... und gemeinsam mehr erreichen!



Bioenergienetzwerk – Vorgehensweise

- 1. Workshop in Simmern → hier und heute!
 - Aufgaben des Netzwerks?
 - Kommunikation / Erfahrungsaustausch / Kooperation
 - Schnittstelle Landkreis & Praxis
 - ...
 - Interesse an Teilnahme?
 - Inhaltliche Interessen, Themen?
 - Anknüpfung an vorhandene Netzwerke?
- 2. Vertiefungsworkshop: 22. Februar 2011
 - „konstituierende Sitzung des BE-Netzwerks?“
 - besondere inhaltliche Beiträge?
 - ...?

→ mitgestalten!

Landnutzungsstrategie: ein regionales Profil entwickeln



RHEIN-
HUNSRÜCK-
KREIS

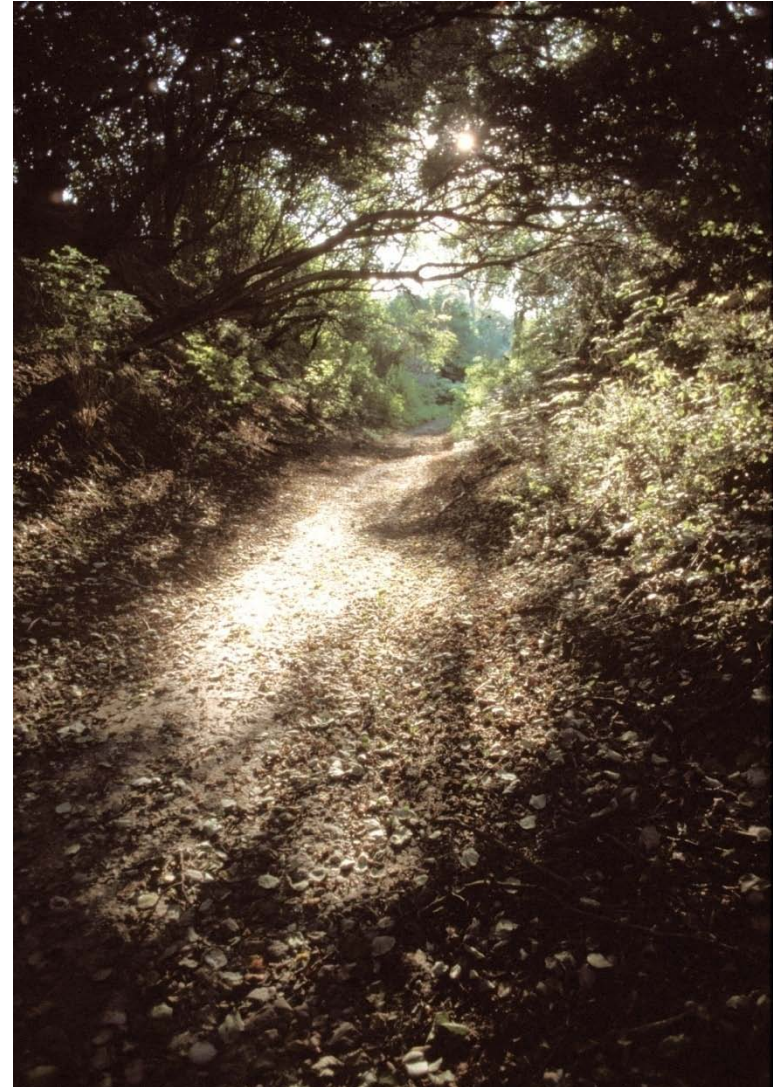
- Akzente in der Bioenergie-
Nutzung?
- Besondere Kompetenzen – „das
gibt s nur bei uns“
- Pilotprojekte mit Vorbildcharakter
- Handlungswissen für den
Landkreis!

→ Keimzelle BE-Netzwerk

**Entwicklung
ist eine Frage
des lokalen/regionalen
Engagements =
Stoffstrommanagements**

www.landnutzungsstrategie.de

Dipl.-Ing. agr. Jörg Böhmer
Biomasse und Kulturlandschaftsentwicklung
Institut für angewandtes Stoffstrommanagement (IfaS)
Fachhochschule Trier / Umwelt-Campus Birkenfeld
Postfach 1380, D- 55761 Birkenfeld
Tel.: 0049 (0)6782 / 17 - 2626
Fax: 0049 (0)6782 / 17 - 1264
E-Mail: j.boehmer@umwelt-campus.de
Internet: www.stoffstrom.org



Bioenergienetzwerk

- Zentraler Ansprechpartner beim Kreis?
- Teilnehmerkreis:
 - Verwaltung Landkreis: Umwelt, Landwirtschaft, Wirtschaftsförderung, ...
 - Praxis-Akteure: Land-, Forst- & Abfallwirtschaft
 - Fachlicher Input: IfaS, BLE, LWK, DLR...
 - Regionale Initiativen: u.a. AK Energie des Regionalrates Wirtschaft Rhein-Hunsrück e.V., ...
- Schnittstellen:
 - Externe Veranstaltungen: Biomasse-Tagung, Öffentlichkeitsarbeit der BLE, ...
 - andere Netzwerke: KUP-Netzwerk, LK COC & andere Nachbarlandkreise, AK NawaRo der LWK
 - ...
 - ...

Potenzialanalyse

- Welche Biomassen sind aussichtsreich?
- Wie können diese genutzt werden?
- Welche Flächen / Mengen sind jeweils verfügbar?
- Was wird in vorhandenen / geplanten Anlagen bereits genutzt?

Weiteres

- **Interessenlage Umsetzung /
Maßnahmenkatalog KSI**
- **Fachinformationen / Unterstützung**