



■ Alternativen im Energiepflanzenanbau

16.03.2011, Cochem

Frank Lenz, Referat 323



Gliederung

1. Einführung

2. Vorstellung Bioenergieberatung



- Bioenergieberatung in Rheinland-Pfalz und dem Saarland
Vom BMELV über die Fachagentur
Nachwachsende Rohstoffe (FNR) gefördertes
Projekt



2. Vorstellung Bioenergieberatung

- In Ihrem Aktionsplan für Erneuerbare Energien vom 04. August 2010 stellt sich die Bundesregierung folgende Ziele bis zum Jahr 2020:
 - die Stromproduktion von 15 % auf 25 - 30 % erhöhen
 - die Wärmeproduktion von 7,4 % auf 14 % steigern
 - einen Teil der Erdgasimporte durch Biogas ersetzen (von derzeit 0,7 % auf 6 %)
 - den Strom aus der Kraft-Wärme-Kopplung auf 25 % ausbauen



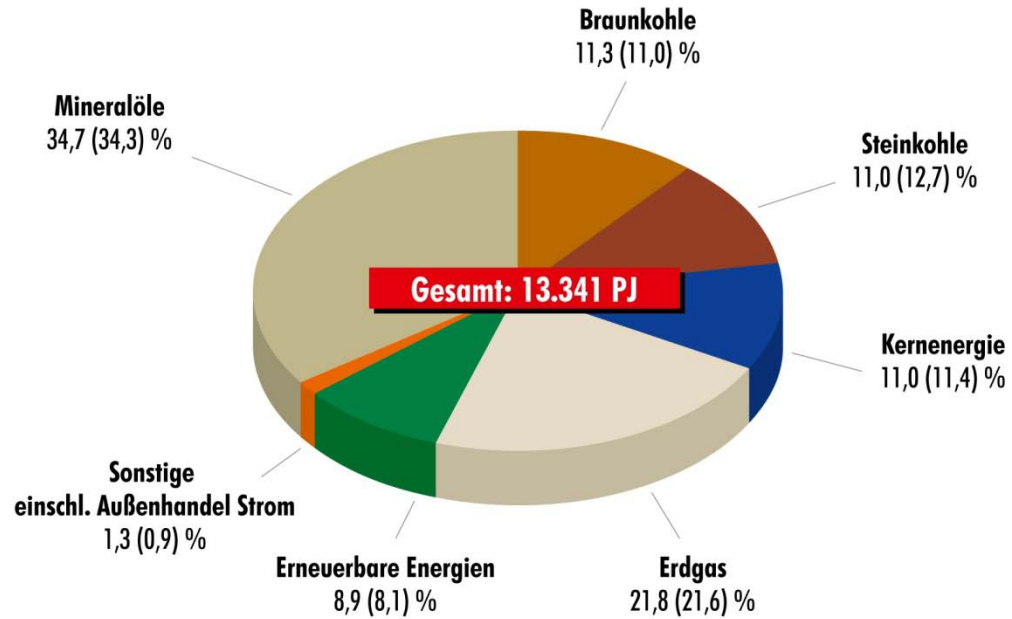
2. Vorstellung Bioenergieberatung

- Reduktion der Treibhausgasemissionen, durch Biokraftstoffe, um bis zu 7% erreichen.

**Dazu muss der Anteil der Bioenergie,
an dem gesamten Endenergieverbrauch,
(von 7 % im Jahr 2009) nahezu
verdoppelt werden !**



Struktur des Primärenergieverbrauchs in Deutschland 2009



Quelle: AGEB März 2010

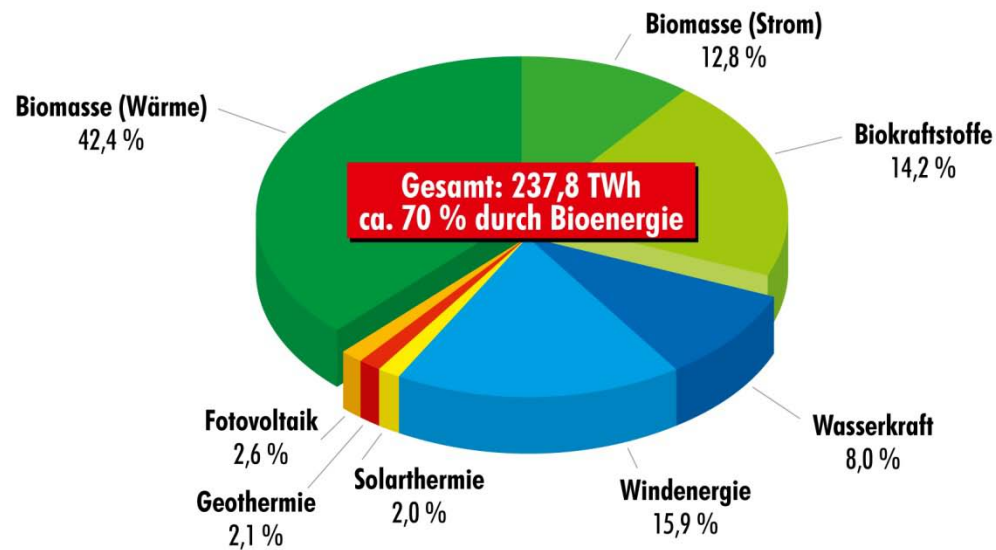
Vorjahreswerte in Klammern

Die BLE.

Für Landwirtschaft und Ernährung.



Die Bedeutung der Bioenergie innerhalb der erneuerbaren Energien 2009



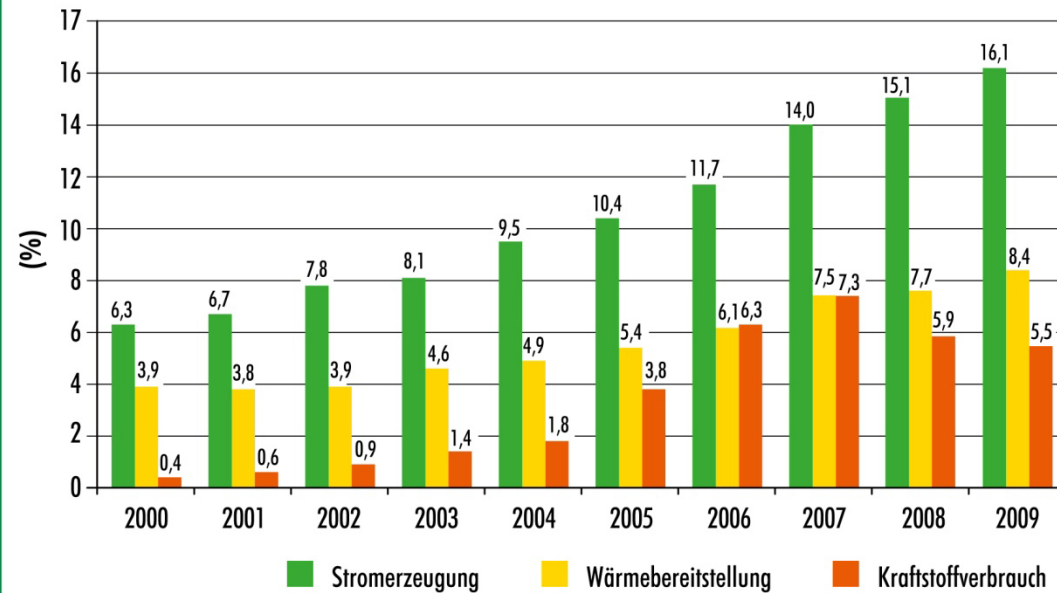
Quelle: AGEE-Stat, 2010

Die BLE.

Für Landwirtschaft und Ernährung.



Endenergieanteil der erneuerbaren Energien in Deutschland



Quelle: BMU/AGEE-Stat, 2010

Die BLE.

Für Landwirtschaft und Ernährung.

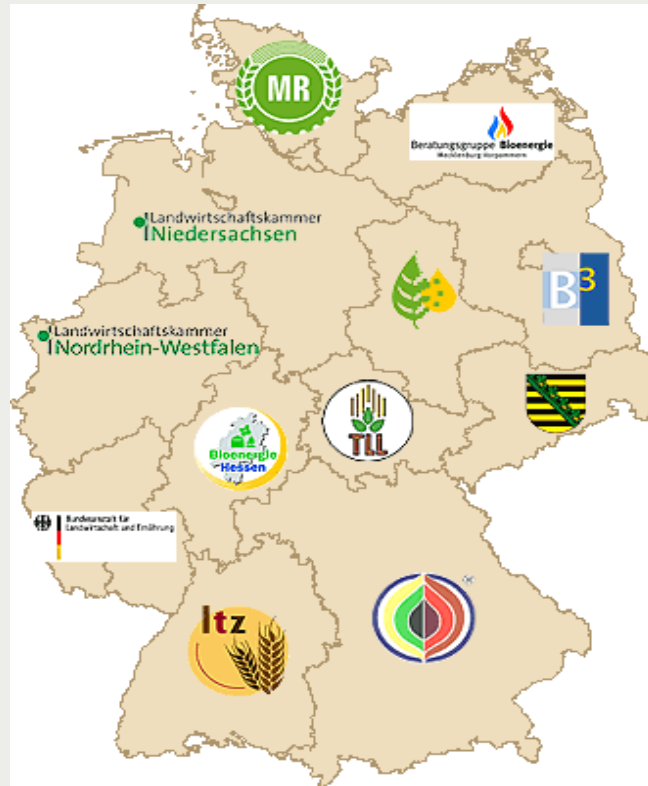


2. Vorstellung Bioenergieberatung

- „Nebeneffekte“ für den ländlichen Raum:
 - ➔ Erhöhung der regionalen Wertschöpfung
 - Förderung gezielter Netzwerke, dort wo sie entstehen
 - Sicherung und Ausbau von Beschäftigung
 - ➔ Verknüpfung der effizienten Nutzung von Bioenergie mit regionaler Entwicklung
 - Einbindung der Bevölkerung vor Ort in die Prozesse der Energiegewinnung



2. Vorstellung der Projektziele



Die BLE.

Für Landwirtschaft und Ernährung.



2. Vorstellung der Projektziele

- **1. Bioenergie für eine saubere Zukunft**
= Öffentlichkeitsarbeit für Energie aus nachwachsenden Rohstoffen
- **2. Bioenergieberatung für Land- und Forstwirte**
= betriebsindividuelle Beratungen für Land- und Forstwirte



2. Vorstellung Bioenergieberatung

- Wir machen eine individuelle Grundberatung
 - Vor-Ort-Besuch
 - Telefonberatung
 - Betriebsanalysen
 - Erstellung von Empfehlungen und Grobkonzepten zum Einsatz von Bioenergie
- Wir geben Informationen über die nachhaltige, energieeffiziente und wirtschaftliche Erzeugung von:
 - Biokraftstoffen
 - Wärme
 - Elektroenergien



2. Vorstellung Bioenergieberatung

- Weitere Angebote
 - Veranstaltungen
 - Exkursionen
 - Öffentlichkeitsarbeit
 - Messen/ Ausstellungen
 - Begeleitung/ Unterstützung von Kommunen



Ende

Vielen Dank für Ihre Aufmerksamkeit